

K 716

04/2009

K 716 Knauf Blue – ypač atspari gipskartonio plokštė

Medžiaga

Knauf Blue (Diamant) – tvirtesnė už standartinę, atspari drėgmei, priešgaisrinė gipskartonio plokštė. Plokštę sudaro impregnuoto gipso branduolys su stiklo pluoštu (mechaniniam ir atsparumui ugniai padidinti) ir mėlynos spalvos kartoninis paviršius. Plokštės tipas – DFIRH2.

Sandėliavimas

Plokštes laikyti horizontaliai sausose patalpose ant padėklų.

Pavienes *Knauf Blue* plokštes transportuoti tik vertikalioje padėtyje. Laikymo trukmė – neribota.

Naudojimas

Knauf Blue naudojimo pavyzdžiai:

- mokyklų sporto patalpose,
- ligoninėse,
- pritaikytas kritinėms ir didesnio krūvio zonoms,
- smūgiams atspariose konstrukcijose,
- garso izoliacinėse konstrukcijose,
- drėgnose patalpose.

Specialiosios Knauf sistemos:

- D11 *Knauf* gipso plokščių lubos.
- D131 *Knauf* kabamosios bepakabės lubos.
- D15 *Knauf* medinių sijų lubų konstrukcijos.
- K375 *Knauf Cubo* sistema „patalpa patalpoje“.
- W12 *Knauf* medinio karkaso pertvaros.
- W13 *Knauf* ugniai atsparios sienos.
- W14 *Knauf* garso izoliacinės pertvaros.
- W15 *Knauf Blue* plokščių sienos.
- W61 *Knauf* sausasis tinkas ir sienų aptaisai.
- W62 *Knauf* sienų aptaisai ir šachtinės sienos.
- DIA1 *Knauf Blue* plokščių sistemos:

Metalinio karkaso pertvaros, saugumo technika, medinių stelažų konstrukcijos, mansardos montavimas.

Savybės

Knauf Blue gipskartonio plokštė pritaikyta specialiųjų reikalavimų statybinėms konstrukcijoms:

- atsparumas ugniai,
- garso izoliacija (elastingumas ir didesnė plokštės masė),
- mechaninis atsparumas (geros kietumo ir stiprumo charakteristikos),
- stabilus montavimas (geros stiprumo ir tankio charakteristikos),
- atsparumas drėgmei.

Atsparumas ugniai

Atitinka A2-s1, d0 klasę pagal EN520.

Garso izoliacija

Knauf karkasinės pertvaros konstrukcija iš *Knauf MW* statramsčių ir dvigubu 12,5 mm *Knauf Blue* plokščių gali pasiekti net iki 68 dB garso izoliacijos rodiklį $R_{w,R}$.

Montavimas

Pjovimas

Knauf Blue reikia pjauti cirkuliariniu pjūklui ar peiliu (perpjauti kartoną iš vienos pusės, laužti pjovimo vietoje, perpjauti kartoną iš antros pusės). Nupjauti kraštai šlifuojami.

Tvirtinimas prie karkaso

Tvirtinimui naudojami *Knauf Blue* plokštei skirti HGP savisriegiai, paprasti savisriegiai gipsas/metalas netinka.

Tvirtinimo atstumai parenkami vadovaujantis atitinka-



mais *Knauf* sistemų techninių duomenų lapų nurodymais. Maksimalūs atstumai tarp savisriegių, montuojant vieną sienų ar pertvarų sluoksnį – 25 cm, montuojant lubas – 17 cm.

Įsukto savisriegio galva turi būti įsispaudusi į plokštės kartoną, bet jo nepraplėšusi. Montuojamas plokštės suglausti vieną su kita kraštais; plokštės turi būti prastumos viena kitos atžvilgiu ne mažiau kaip 40 cm, kad nesudarytų kryžminės siūlės. Savisriegiai parenkami pagal montavimo sluoksnių skaičių ir karkaso profilius.

Plokščių klijavimas ant sienų (sausas tinkavimas)

Nuo sauso ir neišalusio pagrindo visiškai nuvalomi seni dažai ir nešvarumai.

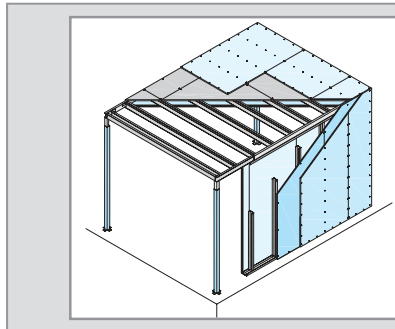
Paviršius gruntuojamas *Knauf* gruntais priklausomai nuo pagrindo savybių. Plokštės tvirtinamos klijais *Knauf Perfix* arba atskirais atvejais *Knauf Fugenfuller Leicht*.

Savisriegiai/Vinys/Sąvaržos medinio karkaso konstrukcijoje atitinka klasę pagal DIN 18181.

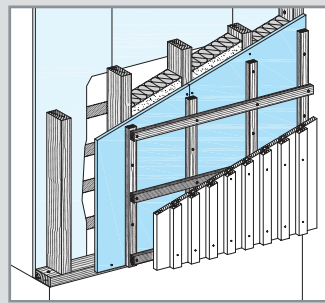
Tvirtinimas Knauf HGP savisriegiais			
Montavimas	1 sluoksnis	2 sluoksnis	3 sluoksnis
12,5 mm	3,9×23	–	–
2×12,5 mm	3,9×23	3,9×35	–
3×12,5 mm	3,9×23	3,9×35	3,9×55

Tvirtinimo priemonės	Tvirtinimo gylis medyje
<i>Knauf</i> HGP savisriegis	≥5d _n
Metalinės sąvaržos	≥15d _n
Vinys, lygios	≥12d _n
Vinys, rievėtos	≥8d _n

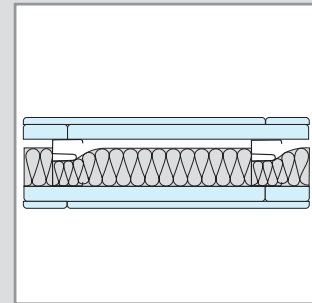
d_n – tvirtinimo elemento (savisriegio, vinies, sąvaržos) skersmuo



1 pav. K375 „Knauf Cubo“ patalpa patalpoje“ sistema ir *Knauf Blue* plokščių montavimas.



2 pav. W55 „Medinės karkasinės sienų konstrukcijos“ sistema ir *Knauf Blue* plokščių montavimas.



3 pav. W14 *Knauf* karkasinė pertvara su MW profilių statramsčiais sistema ir 2×12,5 mm *Knauf Blue* plokščių montavimas, R_{w,R} – 63 dB.

Darbo eiga

Siūlių glaistymas

Pirmojo glaistymo metu užpildykite plokščių siūles su *Knauf Uniflott* arba *Uniflott* impraegniert ir išlyginkite su glaistykle. Glaisto perteklių nubraukite maždaug po 50 minučių, jei montuojamas dvigubas gipskartonio sluoksnis, pirmojo plokščių sluoksnio siūlės taip pat užglaistomos.

Priešgaisrinėse konstrukcijose plokščių siūlės armuojamos stiklo pluošto armavimo juosta. Glaistymui prieš dažymą naudojamas *Knauf F1*, *Knauf Multifinish*, *Knauf Boardfinish* glaistai. Matomos savisriegių galvutės taip pat užglaistomos *Knauf Uniflott* arba

Uniflott impraegniert.

Glaistyti galima tik tada, kai neįmanomos didelės plokščių ilgio deformacijos, pavyzdžiui, dėl drėgmės ar temperatūros pokyčių įtakos.

Glaistymo metu patalpų oro temperatūra negali būti žemesnė kaip +10 °C.

Jei patalpoje yra betonuojamos grindys, plokštės glaistomos tik įrengus grindis.

Rekomendacija: viršutinio sluoksnio pjautos horizontalių kraštų siūlės prieš glaistymą būtina gruntuojamos *Knauf Tiefengrund* gruntu, užglaistomos naudojant stiklo pluošto armavimo juostas.

Paviršiaus apdorojimas

Prieš paviršiaus apdorojimą *Knauf Blue* gipskartonio plokštės būtina tinkamai nugruntuoti:

- prieš tapetuojant – *Knauf* tapetavimo gruntu ar *Knauf Tiefengrund*,
- prieš dažant, klijuojant plyteles prie dvisluoksnės plokštės – *Knauf Tiefengrund*,
- prieš tinkuojant – *Knauf Putzgrund*.

Techniniai duomenys

Plokščių storis:	12,5±0,5 mm; 15,0±0,5 mm
Plokščių plotis:	1200 ⁰ ,4mm
Plokščių ilgis:	2600 ⁰ ,5mm, 3000 ⁰ ,5mm
Kraštų rūšis:	HRAK
Plokščių svoris:	12,8 kg/m ² (12,5 mm) 15,5 kg/m ² (15,0 mm)

Atsparumas lenkimui:

- Išilgai ≥8,3 N/mm²
- Skersai ≥4,0 N/mm²

Šilumos laidumo koeficientas: 0,25 W/(m•K), pagal LST EN12524
Vandens garų difuzijos koeficientas: μ 10, pagal LST EN12524
Degimo klasė: atitinka A2-s1, d0 klasę pagal LST EN 13501-1ir LBN 201-07
Atspari ugniai pagal EN520
Specialusis impregnavimas pagal DIN 18180 ir LST 96:1998

Patarimai

Plytelės ant plokščių klijuojamos elastingais plytelių klijais *Knauf Flexkleber* arba *Knauf Bau und Fliesenkleber*.

Montuojant lubas, *Knauf Blue* plokštės rekomenduojama sukti skersine kryptimi, taip padidinamas konstrukcijų stabilumas.

Nepatartina *Knauf Blue* plokštės ilgam palikti tiesioginio atmosferos poveikio vietoje.

Knauf sistemos statybos fizikinės, statinės ir techninės savybės užtikrinamos tik tada, kai naudojamos tik Knauf sistemos sudedamosios dalys ar kiti Knauf siūlomi produktai.

UAB „Knauf“, Švitrigailos g. 11B, LT-03228 Vilnius, tel. +370 5 213 2222, faks. +370 5 261 9864

Galimi techniniai medžiagų pokyčiai. Garantija suteikiama tik nekintančioms medžiagos savybėms. Medžiagos išėigos, kiekio ir apdorojimo rodikliai – praktiškai išbandžius gauti dydžiai. Jie negali būti taikomi kiekvienam konkrečiam atvejui. Nurodytos reikšmės neatleidžia pardavėjo nuo produkto tinkamumo patikrinimo. Leidinys saugomas autoriaus teisių. Pakeitimai, perleidimai ir kopijos, taip pat fragmentai galimi tik su UAB „Knauf“ sutikimu.

+370 5 213 2222

www.knauf.lt

info@knauf.lt