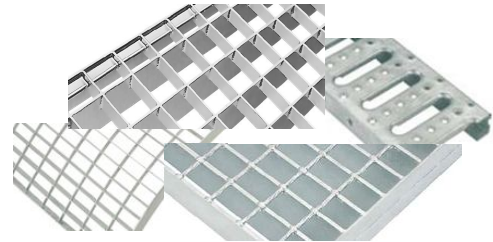


STACO GROTELĖS IR LAIPTŲ PAKOPOS

UAB SERFAS atstovauja tarptautinę kompaniją STACO POLSKA (buvusi HMS). Aukštos kokybės produkcija yra gaminama pagal bendrus kokybės reikalavimus, taikomus STACO įmonėse Belgijoje, Prancūzijoje, Vokietijoje, Didžiojoje Britanijoje, Olandijoje. Gaminame iš: plieno S235JR (karštai cinkuota), nerūdijančio plieno AISI 304 ir AISI 316L, aliuminio AlMg3G22. Visi gaminiai atitinka DIN normas ir turi ISO 9002 sertifikata.

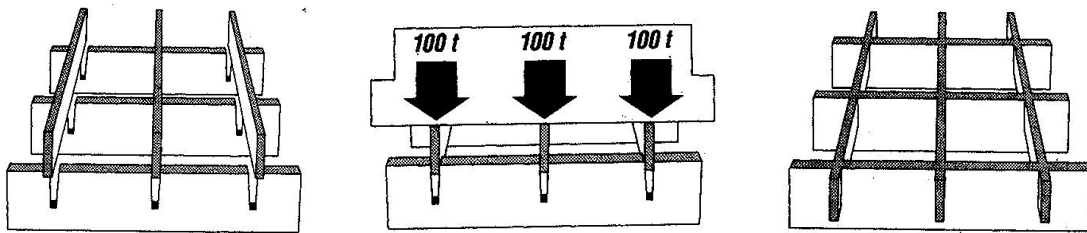
GROTELIŲ PRITAIKYMAS

- Pramonės ir individualiuose statybos objektuose
 - Pėsčiųjų takai
 - Uždangos drenažo, vėdinimo ir oro kondicionavimo sistemoms
 - Laiptų sistemos
 - Architektūros ir fasado elementai
 - Sandėliavimo elementai – lentynos
 - Tvoros elementai
 - Atvirųjų pertvarų įrengimas
 - Pakėlimo sistemų elementai
- Tiltų ir kelių statybose
- Nuotekų valymo įrengimuose
- Laivų ir jūrininkystės objektuose
- Nerūdijančio plieno grotelės taikomos chemijos ir maisto pramonėje, medicinos bei farmacijos įstaigose ar objektuose, kur reikalaujami higienos ir sanitariniai standartai



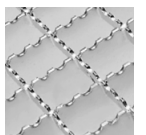
PRESUOTOS GROTELĖS (RR)

Grotelės gaminamos naudojant didelį slėgimą (100 t vienai juostai (1pav.)). Dėl didelių slėgių jungiant laikančias juostas su jungiančiosiomis (šaltojo virinimo būdas), STACO presuotos grotelės yra ypač stabilios, o prireikus gali būti ardomos. **Naudojamos:** takams, grindims, aikštelėms, įvairioms angoms uždengti, kojų valymui.

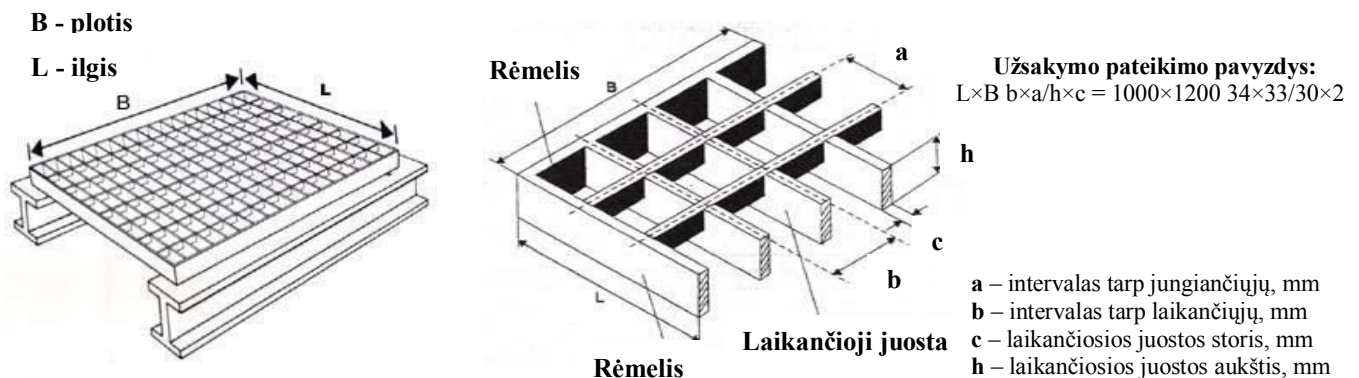


1pav. Presuotų grotelių gamyba

Grotelės yra pilnai aprėmintos. Gali būti dantytos, viso 3 tipai: **RR.AD (S1)** – dantyta laikančioji juosta; **RR.ADV (S2)** – dantytos laikančioji ir jungiančioji juostos; **RR.AV (S3)** – dantyta jungiančioji juosta. Grotelės dantytų paviršiumi ypač tinka naudoti, kai slidimo pavojus kyla dėl sniego, ledo, tepalo ar kito slidaus paviršiaus.



Kaip teisingai pasirinkti? Jums padės žemiau pateiktos schemas (2pav.).



2pav. Grotelės matmenų parinkimas

UAB „Serfas“

Įmonės kodas: 133830481

PVM kodas: 338304811

Adresas: Technikos g. 7c,

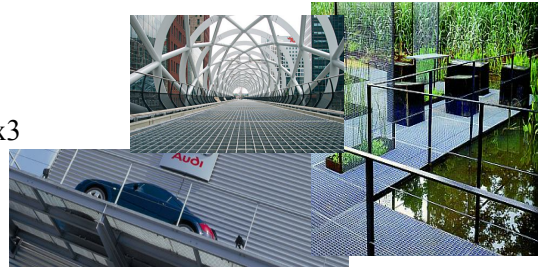
LT 51209 Kaunas

El. paštas: serfas@serfas.lt

Atsiskaitomoji sąskaita LT697044060003093835

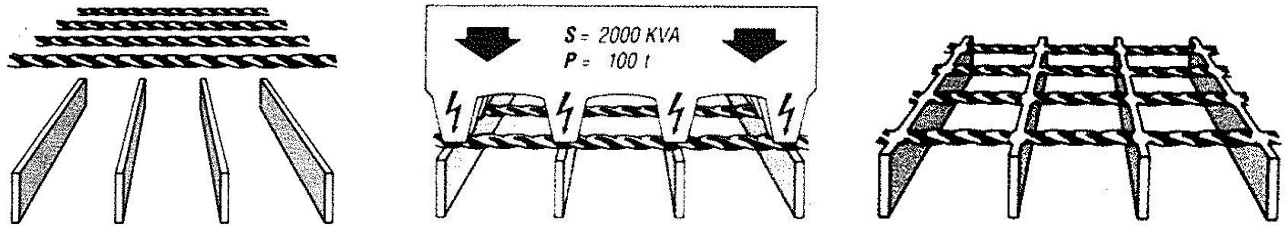
AB Vilniaus bankas, Banko kodas 70440

- Išmatavimai, mm:** įvairūs, max (L x B) 2200x2800
Akutės dydis, mm: standartas – 34x11 ir 34x33
 pagal užsakymą – min 22x11/max 66x132
Laikančioji juosta, mm: standartas – 30x2 ir 30x3
 pagal užsakymą – min 20x2/max 70x3
Jungiančioji juosta, mm: standartas – 10x2
 dantytoms – 12x2 ir 12x3



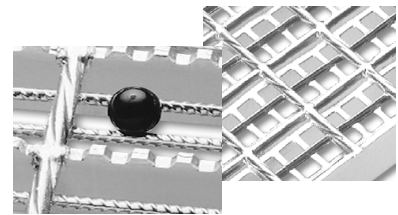
SUVIRINTOS GROTELĖS (SP)

Gaminamos iš plokščių juostų ir 5mm storio strypų. Suvirinimo procese skersai einantys strypai privirinami prie laikančiųjų juostų (3pav.). Suvirintos grotelės pasižymi stabilumu, atsparumu ir tvirtumu. Šios grotelės šnekamojoje kalboje vadinamos “matais” iš angl.k. mat – paklotas. Standartiškai “matai” gaminami su neapremintais galais. Klientai pamėgę šias grotelės dėl paprasto pjaustymo pagal norimus išmatavimus, tiesiog darbo vietoje. Taip pat pagal poreikį galime pagaminti įvairių išmatavimų ir pilnu aprėminimu.



3pav. Suvirintų grotelių gamyba

- Išmatavimai, mm:** standartas – (L x B) 6100x1000
 pagal užsakymą – max 12200x1500
Akutės dydis, mm: standartas – 34x38
 pagal užsakymą – min 8x8/max 62x132
Laikančioji juosta, mm: standartas – 30x2 ir 30x3
 pagal užsakymą – min 20x2/max 60x5



Panaudojimas

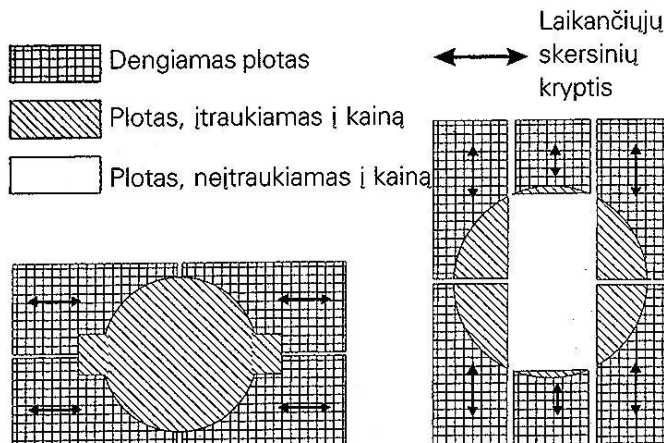
Suvirintos grotelės yra montuojamos fasaduose, platformose, o dėl savo gerų charakteristikų paprastai naudojamos ir tiesiant susisiekimo takelius:

- Pramonės konstrukcijose ir energetikos pramonėje;
- Naftos perdirbimo įmonėse;
- Esant sudėtingoms lauko sąlygoms

Užsakymo pateikimo pavyzdys:

$$L \times B \times a/h \times c = 6000 \times 1000 \times 66 \times 100/40 \times 3$$

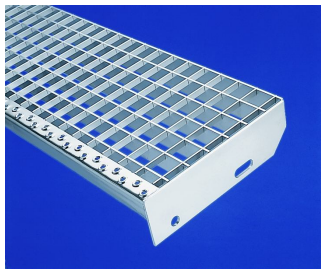
Tiek presuotos tiek suvirintos grotelės gali būti išpjaustomos pagal Jūsų poreikį ir pageidavimus (4pav.)



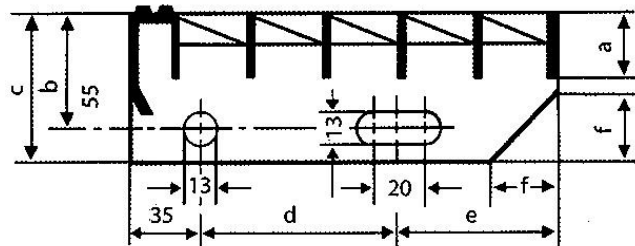
4pav. Išpjovų apskaičiavimas pagal pjovimo įrangą AGI/H 10

LAIPTŲ PAKOPOS

Laiptų pakopos kaip ir grotelės gali būti presuotos RR bei suvirintos SP, paprastos arba dantytos. Visiems laiptų pakopų tipams naudojami tokio pat profilio, storio ir intervalų grotelės, kaip ir platformoms bei aikštelėms. Standartinės pakopos gaminamos su apsaugine perforuota juostele nuo slydimo ir montavimo plokštelėmis iš šono (5pav.). Plokštelės turi apvalias ir pailgas tvirtinimo ertmes, kurios daromos siekiant palengvinti montavimą.



5pav. Standartinė laiptų pakopa

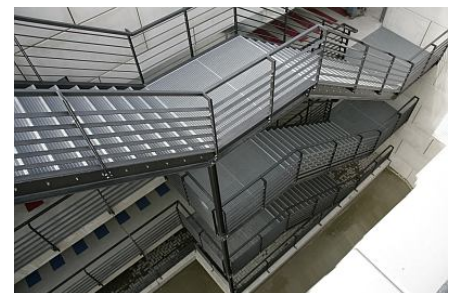
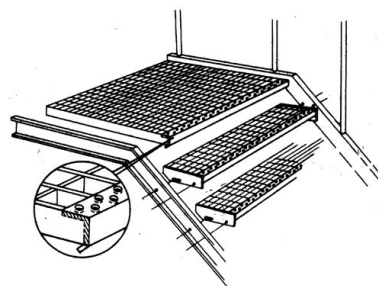


6pav. Montavimo plokštelė, pasirinkus standartinę produkciją

Laiptų pakopas galime pagaminti pagal Jūsų pageidavimus, bet, žinant aukštesnius tokios gamybos kaštus, rekomenduojame rinktis iš standartinės produkcijos (6pav. ir 1 lentelė).

1 lentelė

Ilgis L^{+0}_{-3} mm	Plotis B^{+5}_{-5} mm	a (mm)	b (mm)	c (mm)	d (mm)	e (mm)	f (mm)	Leistina taškinė apkrova N (kg)	Vieneto svoris kg
600 30 x 2	240	30	55	70	120	85	30	150	4,4
	270	30	55	70	150	85	30	150	4,9
	305	30	55	70	180	90	30	150	5,4
600 30 x 3	240	30	55	70	120	85	30	150	5,4
	270	30	55	70	150	85	30	150	6,0
	305	30	55	70	180	90	30	150	6,7
800 30 x 2	240	30	55	70	120	85	30	120	5,5
	270	30	55	70	150	85	30	120	6,1
	305	30	55	70	180	90	30	120	6,8
800 30 x 3	240	30	55	70	120	85	30	150	6,9
	270	30	55	70	150	85	30	150	7,7
	305	30	55	70	180	90	30	150	8,6
900 30 x 3	240	30	55	70	120	85	30	80	7,5
	270	30	55	70	150	85	30	80	8,3
1000 30 x 2	240	30	55	70	120	85	30	96	6,7
	270	30	55	70	150	85	30	96	7,5
	305	30	55	70	180	90	30	96	8,3
1000 30 x 3	240	30	55	70	120	85	30	150	8,5
	270	30	55	70	150	85	30	150	9,5
	305	30	55	70	180	90	30	150	10,5
1200 40 x 3	240	40	55	70	120	85	30	150	12,1
	270	40	55	70	150	85	30	150	13,6
	305	40	55	70	180	90	30	150	15,2



UAB „Serfas“

Įmonės kodas: 133830481

PVM kodas: 338304811

Adresas: Technikos g. 7c,

LT 51209 Kaunas

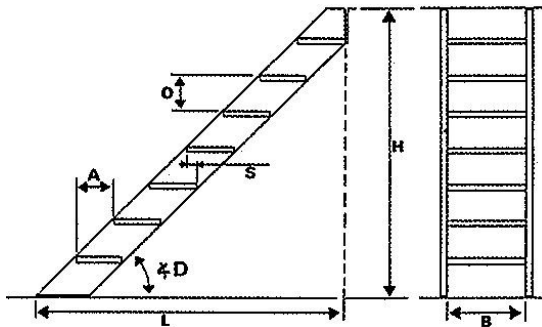
El. paštas: serfas@serfas.lt

Atsiskaitomoji sąskaita LT697044060003093835

AB Vilniaus bankas, Banko kodas 70440

Rekomendacijos laiptams

Pagrindiniai parametrai konstruojant laiptus (7pav.) yra jų aukštis (H), laiptatakio ilgis (L) ir plotis (B). Tačiau praktikoje norint sumontuoti patogius ir saugius laiptus, patartina teisingai parinkti laiptų pasvirimo kampą (D), gretimų pakopų tarpusavio aukštį (O) ir atstumą (A). Gretimų pakopų užlaida (S) turėtų būti mažiausiai 10mm. Rekomenduojamas laiptų pasvirimo kampas (D) tarp 30° ir 45°. Dažnai montavimo metu gaunamas nepakankamas laiptatakio ilgis (L), kuris neleidžia gauti rekomenduojamo pasvirimo kampo (D). Kad taip neatsitiktų, patariame naudotis žemiau pateiktu pavyzdžiu ir 2-oje lentelėje esančiais duomenimis.



7pav. Pagrindiniai laiptų parametrai

Sakykim, kad yra žinomas laiptų aukštis (H) ir laiptatakio ilgis (L), o reikia rasti laiptų pasvirimo kampą (D). Tokiu atveju dalinam L iš H ir gaunam pasvirimo koeficientą, pagal kurį iš 2lentelės nustatome pasvirimo kampą (D).

Pavyzdys: D: ?
L: 3.0m
H: 2.5m

$$L:H=3.0:2.5=1.2$$

Artimiausia reikšmė 2 lentelėje - 1.19, taigi pasvirimo kampas 40°

2 lentelė

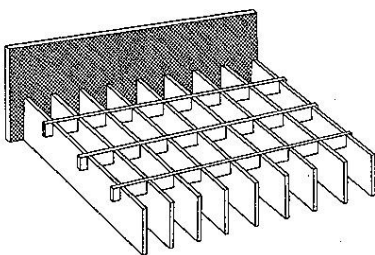
Pasvirimo kampas (D)	60°	57°	55°	52°	50°	47°	45°	42°	40°	37°	35°	32°	30°
Aukštis (O), mm	240	235	230	225	220	215	210	205	200	190	185	175	170
Atstumas (A), mm	150	160	170	180	190	200	210	220	230	250	260	280	290
Pakopos plotis, mm	160	170	200	200	200	240	240	240	270	270	305	305	305
Pasvirimo koef.	0,58	0,65	0,70	0,78	0,84	0,93	1,00	1,11	1,19	1,33	1,43	1,60	1,73

Specialūs grotelių ir laiptų pakopų priedai

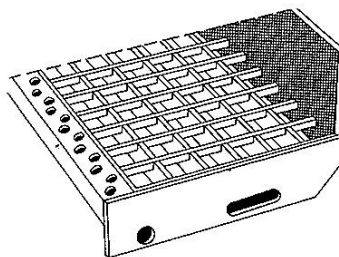
Prie grotelių laikančiųjų juostų papildomai gali būti privirinta reikiamo aukščio plokštelė, apsauganti nuo slydimo ir daiktų nukritimo (8pav.).

Kad apsaugoti nuo slydimo tarp pakopų ir daiktų kritimo, prie galinės pakopos sienelės taip pat galima privirinti norimo aukščio bortelį (9pav.).

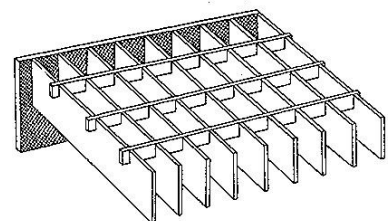
Kai reikia sumontuoti groteles virš paviršiaus arba užtikrinti skysčių nutekėjimą po grotelėmis, tuomet yra privirinamas paaukštinimo bortelis (10pav.).



8pav. Bortelis apsaugantis nuo slydimo



9pav. Laiptų pakopos bortelis

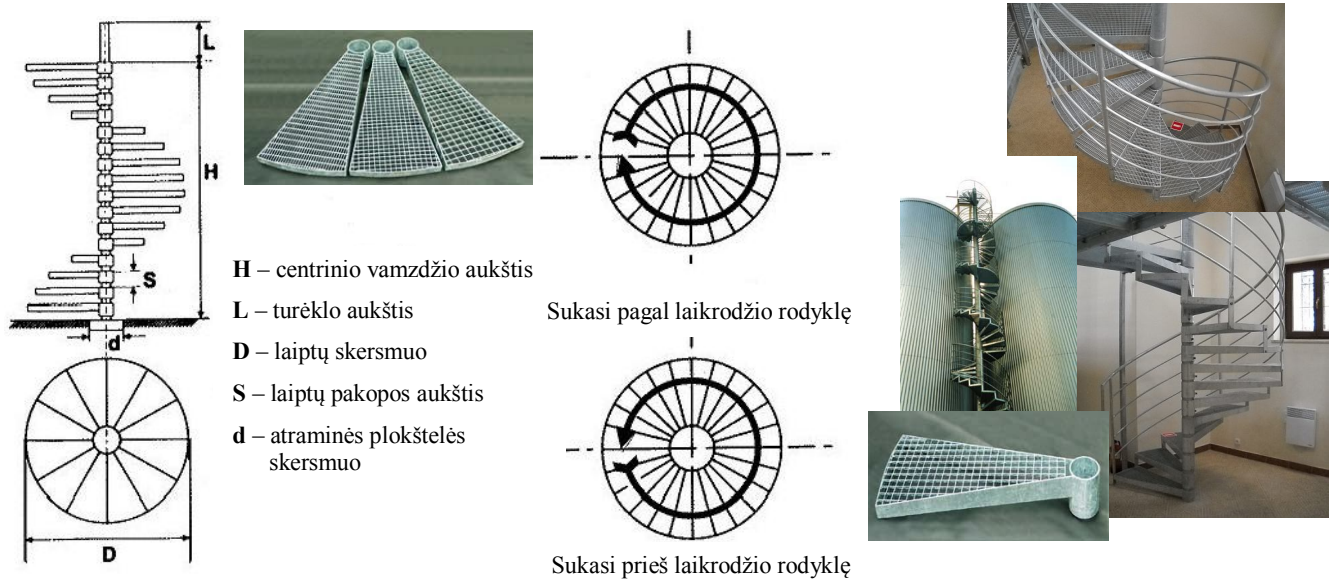


10pav. Paaukštinimo bortelis

Kaip papildoma apsauga nuo slydimo ant grotelių norimoje vietoje gali būti privirinta rifliuota arba perforuota juostelė. Pakopose naudojamą kampainį nuo slydimo rekomenduojame naudoti ir platformose (grotelėse), kurios jungiasi su laiptų pakopomis, kurioms yra keliami saugumo reikalavimai. Groteles galime aprėminti įvairiais profiliais: L, Z ir kt., tai leidžia saugiai vaikščioti basomis, ypač kai groteles naudojamos prie baseinų, pirčių ir pan.

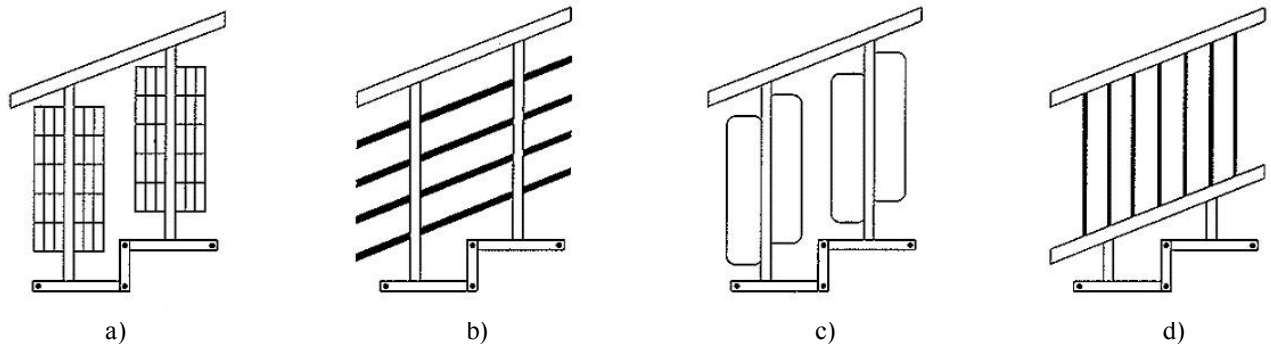
SRAIGTINIAI LAIPTAI

Kaip parodė praktika, ne visur įmanoma ir tinka montuoti įprastinius laiptus. Ten, kur reikalingas ypatingas saugumas (didelis aukštis, vėjas), reikalinga taupyti vietą ir norisi išskirtinumo, siūlome naudoti sraigtingus laiptus, kuriuos galima montuoti tiek viduje, tiek išorėje. STACO sraigtingi laiptai, pasižymintys greitu ir paprastu surinkimu, susideda iš: centrinio vamzdžio, laiptų pakopų, turėklų, nulipimo aikštelės (grotelės) ir tvirtinimo elementų. Pateikiame pagrindinius sraigtingų laiptų parametrus (11 pav.).

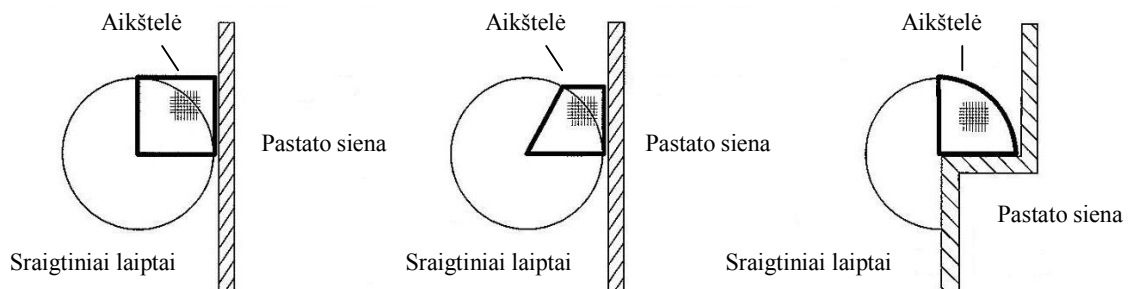


11 pav. Sraigtingų laiptų parametrai

Turėklus (vamzdžiai $\varnothing 33,7$ ir $\varnothing 42$ mm) siūlome pasirinkti iš 4 tipų (12 pav.). Galimi įvairūs laiptų aikštelių (grotelių) variantai jungiant laiptus su pastato siena (13 pav.). Standartinė produkcija pateikta 3-ioje lentelėje.



12 pav. Sraigtingų laiptų turėklai: a) grotelių panelėmis; b) horizontaliais strypais; c) strypų panelėmis; d) vertikaliais strypais



13 pav. Sraigtingų laiptų jungimas su pastato siena

3 lentelė

Laiptų skersmuo (D), mm	Laiptų pakopų kiekis (viename apsisukime), vnt	Maksimalus laiptų aukštis (H), mm	Pakopos akutės dydis, mm	Tipas
1600	15, 16	≤ 4000	34 x 11; 22 x 22; 34 x 33	D1
1800	15, 16, 18	≤ 6000		D2
2000	15, 16, 18	≤ 6000		D3

PROFILIUOTOS PLATFORMŲ GROTELĖS

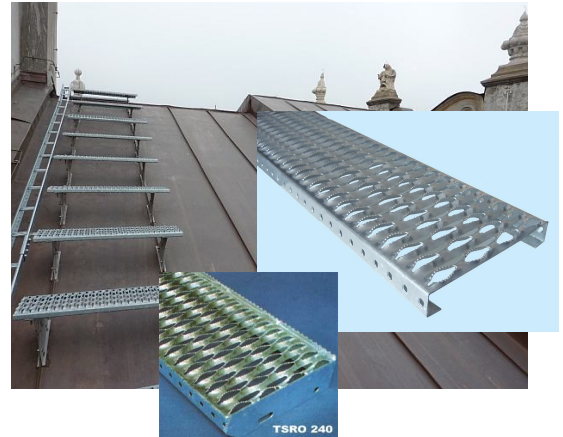
Gaminamos šampuojant (profiluojant) lakštus, kurių galai užlenkiami, šonuose iškertamos tvirtinimo ertmės. Tai plataus panaudojimo grotelės pasižyminčios lengvumu, estetiniu vaizdu, lengvu montavimu, paviršiaus struktūros įvairove bei puikia apsauga nuo slydimo (ypatingai SERRATED tipo). Gaminamos iš plieno S235JR (karštai cinkuota), nerūdijančio plieno AISI 304 ir AISI 316L, aliuminio AlMg3G22. Kaip ir standartinės pakopos, gali būti gaminamos su montavimo plokštelėmis iš šono. Siūlome pasirinkti iš penkių tipų:

SERRATED

Šio tipo grotelės labiausiai tinka įrengiant platformas ten, kur reikalinga ypatinga apsauga nuo slydimo (nutekamųjų vandenų įmonėse, užlipimams ir praėjimams ant stogų, pastoliams, montuojant neįgaliesiems skirtus užvažiavimus ir pan.). Gamybos programa pateikta 4-oje lentelėje.

4 lentelė

Medžiaga	Grotelių storis s, mm		
Plienas (k.cinkuotas)	1,5/2,0/2,5		
Nerūdijantis plienas	1,5/2,0		
Aliuminis	2,0/2,5/3,0		
Išmatavimai	Plienas (k.cinkuotas)	Nerūdijantis plienas	Aliuminis
Max ilgis L, mm	6000		
Plotis B, mm	120/180/240/300/360/420/480		
Aukštis H, mm	40/50/75		



STEG

Dėl savo paviršiaus struktūros grotelės puikiai tinka drenažo sistemoms aikštėse, pastatuose ar garažuose įrengti. Tinkamiausias STEG panaudojimo pavyzdys – pėsčiųjų takai šalia geležinkelio tiltų. Taip pat galima naudoti ir architektūriniam apipavidalinimui. Gamybos programa pateikta 5-oje lentelėje.

5 lentelė

Medžiaga	Grotelių storis s, mm		
Plienas (k.cinkuotas)	1,5/2,0/2,5		
Nerūdijantis plienas	1,5/2,0		
Aliuminis	2,0/2,5/3,0		
Išmatavimai	Plienas (k.cinkuotas)	Nerūdijantis plienas	Aliuminis
Max ilgis L, mm	6000	3000	6000
Plotis B, mm	150/200/250/300		
Aukštis H, mm	40/50/75		



RUND

Šio tipo grotelės plačiai naudojamos darbo platformose, kur reikalinga nedidelė akutė (ø8 ir ø11 mm), neleidžianti smulkiems daiktams kristi žemyn, tuo pat metu užtikrinamas susikaupusių skysčių nutekėjimas ir apsauga nuo slydimo. Gamybos programa pateikta 6-oje lentelėje.

6 lentelė

Medžiaga	Grotelių storis s, mm		
Plienas (k.cinkuotas)	1,5/2,0/2,5		
Nerūdijantis plienas	1,5/2,0		
Aliuminis	2,0/2,5/3,0		
Išmatavimai	Plienas (k.cinkuotas)	Nerūdijantis plienas	Aliuminis
Max ilgis L, mm	6000	4000	6000
Plotis B, mm	150-200 ≠ 2,5 150-300 ≠ 2,0 150-300 ≠ 1,5	150-200 ≠ 2,0 150-300 ≠ 1,5	150-300
Aukštis H, mm	40/50/75		

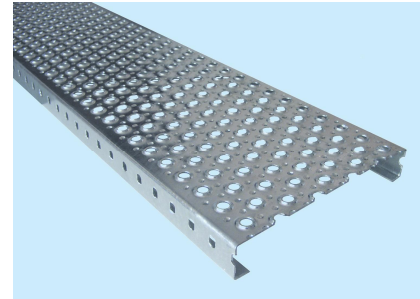


OFFSHORE

Kaip ir *RUND*, grotelė turi mažas apvalias akutes (ø6 ir ø11mm), tik skiriasi jų išdėstymas (didesnė yra iškilusi). Apsaugo nuo mažų daiktų kritimo, slydimo, užtikrina skysčių nutekėjimą. Gamybos programa pateikta 7-oje lentelėje.

7 lentelė

Medžiaga	Grotelių storis s, mm		
Plienas (k.cinkuotas)	1,5/2,0/2,5		
Nerūdijantis plienas	1,5/2,0		
Aliuminis	2,0/2,5/3,0		
Išmatavimai	Plienas (k.cinkuotas)	Nerūdijantis plienas	Aliuminis
Max ilgis L, mm	6000	4000	6000
Plotis B, mm	150-300	150-200 ≠ 2,0 150-300 ≠ 1,5	150-300
Aukštis H, mm	40/50/75		

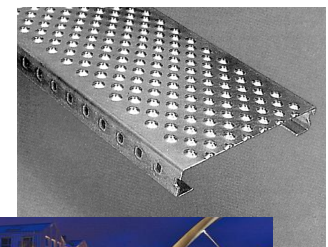


GESCHLOSSEN

Kadangi šio tipo grotelės neturi kiaurymių, todėl jos idealiai tinka naudoti ten, kur yra galimybė nukristi ypač smulkiems daiktams. Taip pat pasižymi estetiniu vaizdu ir apsauga nuo slydimo. Gamybos programa pateikta 8-oje lentelėje.

8 lentelė

Medžiaga	Grotelių storis s, mm		
Plienas (k.cinkuotas)	1,5/2,0/2,5		
Nerūdijantis plienas	1,5/2,0		
Aliuminis	2,0/2,5/3,0		
Išmatavimai	Plienas (k.cinkuotas)	Nerūdijantis plienas	Aliuminis
Max ilgis L, mm	6000	4000	6000
Plotis B, mm	150-400 ≠ 2,0 150-300 ≠ 2,5	150-300 ≠ 2,0 150-400 ≠ 1,5	150-400
Aukštis H, mm	40/50/75		



DIDELIŲ APKROVŲ GROTELĖS (RH)

Šio tipo presuotos grotelės pritaikytos atlaikyti labai didelius svorius.

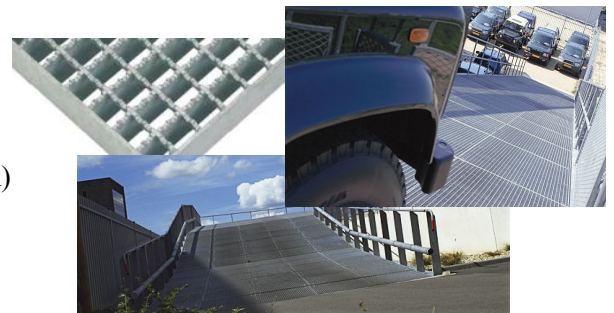
Naudojamos įvairiems pravažiuojimams, estakadoms, ten kur vyksta intensyvus eismas ar reikalingas atsparumas didelėms apkrovoms. Gali būti dantytos.

Išmatavimai, mm: įvairūs, max 2200x2800

Akutės dydis, mm: min 22x11
max 66x132

Laikančioji juosta, mm: min 25x4
max 150x5

Jungiančioji juosta, mm: 10x3 ir 12x3 (kai laikančioji 4mm)
12x5 (kai laikančioji 4 arba 5mm)



UAB „Serfas“

Įmonės kodas: 133830481

PVM kodas: 338304811

Adresas: Technikos g. 7c,

LT 51209 Kaunas

El. paštas: serfas@serfas.lt

Atsiskaitomoji sąskaita LT697044060003093835

AB Vilniaus bankas, Banko kodas 70440

PILNOS GROTELĖS (RK)

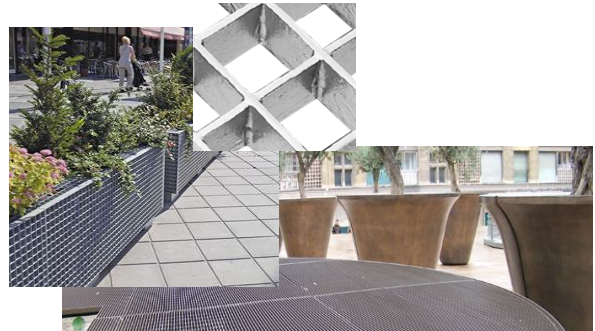
Tai presuotos grotelės, kurių laikančioji ir jungiančioji juostos yra vienodo aukščio ir storio. Kitaip dar vadinamos 2-iejų laikančiųjų grotelėmis.

Naudojamos pramonėje, statybos objektuose, kur grotelės įvairiomis kryptimis veikia dinaminės apkrovos. Taip pat dėl savo vizualinio vienodumo naudojamos įvairiems architektūriniam apipavidalinimams.

Išmatavimai, mm: įvairūs, max 2000x2000

Akutės dydis, mm: min 22x22
max 100x100

Laikančioji juosta, mm: min 30x2
max 50x3



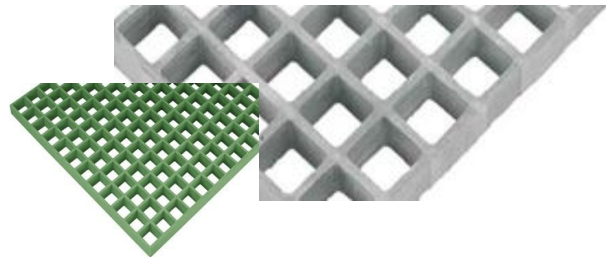
PLASTIKINĖS-STIKLO PLUOŠTO GROTELĖS (GRP)

Gamybos metu plastikinės grotelės yra sustiprinamos stiklo pluoštu. Tokios struktūros grotelės pasižymi tvirtumu. Grotelės yra dažytos, atsparios UV spinduliams ir korozijai. Galimos spalvos – pilka, geltona, žalia ir raudona. Priklausomai nuo cheminės sudėties pasižymi cheminiu atsparumu, nelaidumu šilumai ir elektrai bei atsparumu ugniai. Yra lengvesnės nei įprastos plieninės grotelės, todėl lengviau montuoti.

Naudojamos ten, kur dėl techninių, cheminių ir kitų aplinkybių netinka naudoti įprastas plienines grotelės. Plačiai naudojamos maisto, chemijos ir farmacijos pramonėje, taip pat tinka naudoti visuomeniniuose baseinuose, dušuose ir pan.

Išmatavimai, mm: įvairūs, max 2200x2800

Akutės dydis, mm: min 13x13
max 50x50



Standartinė gamybos programa pateikta 9-oje lentelėje.

9 lentelė

Išmatavimai, mm	Grotelės aukštis, mm	Akutės dydis, mm	1m ² svoris, kg
3660 x 1220	12	38 x 38	5,6
2007 x 1007	25	40 x 40	12,6
3007 x 1007	25	40 x 40	12,6
4047 x 1007	25	40 x 40	12,6
2440 x 1220	30	38 x 38	15,2
3050 x 1525	38	38 x 38	19
3660 x 1220	38	38 x 38	19
3660 x 1220	50	50 x 50	12
3660 x 1220	63	38 x 38	50
3007 x 1007	30	13 x 13	17,7
2007 x 1007	28	40 x 40	18,6
3007 x 1007	28	40 x 40	18,6
2440 x 1220	33	38 x 38	21,2
3660 x 1220	41	38 x 38	25
Plokštėlė			
2000 x 1000	3	-	5,4



UAB „Serfas“

Įmonės kodas: 133830481

PVM kodas: 338304811

Adresas: Technikos g. 7c,

LT 51209 Kaunas

El. paštas: serfas@serfas.lt

Atsiskaitomoji sąskaita LT697044060003093835

AB Vilniaus bankas, Banko kodas 70440

ARTDECK GROTELĖS

Tai išskirtiniam dizainui skirtos grotelės. Įprastinės grotelės arba laiptų pakopos yra užpildomos specialiomis plastikinėmis granulėmis. **Išmatavimai, mm:** įvairūs, max 2200x2800

Šios ypatingos grotelės pasižymi šiais privalumais:

- Yra neslystančios
- Turi vandeniui laidų paviršių
- Pasižymi gera garso izoliacija
- Yra neskaidrios – sumažina aukščio baimę naudojant dideliuose aukščiuose
- Neribotas kūribiškumas modeliuojant detales įvairiomis spalvomis
- Galimybė užpildyti tik pasirinktas akutes



PLATFORMŲ GROTELĖS SU MEDIENA (RV)

Šio tipo grotelės susideda iš presuotų RR arba RH tipo grotelių bei medienos elementų. Gaminamos ir laiptų pakopos. Gali būti dantytos.

Naudojamos ypatingiems, išskirtinumu pasižymintiems architektūriniais apipavidalinimams.

Išmatavimai, mm: įvairūs, max 2200x2800



FASADINĖS GROTELĖS (ŽALIUZI)

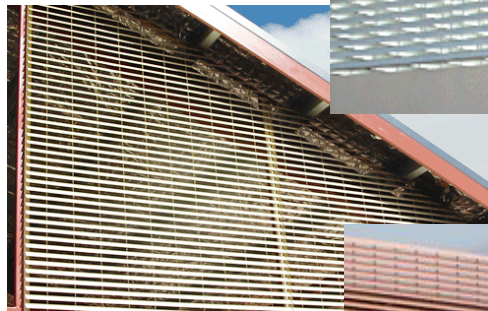
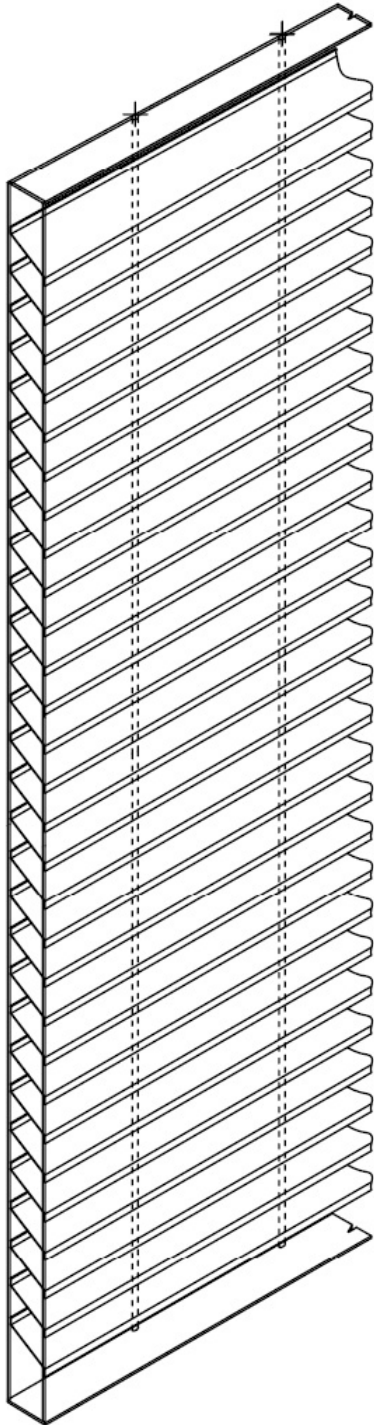
Šio tipo suvirintos grotelės gaminamos iš 45° kampu pasvirusių juostų, 5mm storio strypelių ir rėmelio. Gaminamos iš plieno S235JR. Gali būti karštai cinkuotos arba dažytos bet kuria standartine RAL spalva.

Išmatavimai, mm: įvairūs, max 2000x2000

Akutės dydis, mm: 47x114

GroTELĖS aukštis, mm: 39

Naudojamos fasadams dengti, įvairiems architektūriniam apipavidalinimams. Kadangi juostos pasvirusios 45° kampu, todėl idealiai tinka, ten, kur nepageidaujamas tiesioginis peršviečiamumas.



UAB „Serfas“

Įmonės kodas: 133830481

PVM kodas: 338304811

Adresas: Technikos g. 7c,

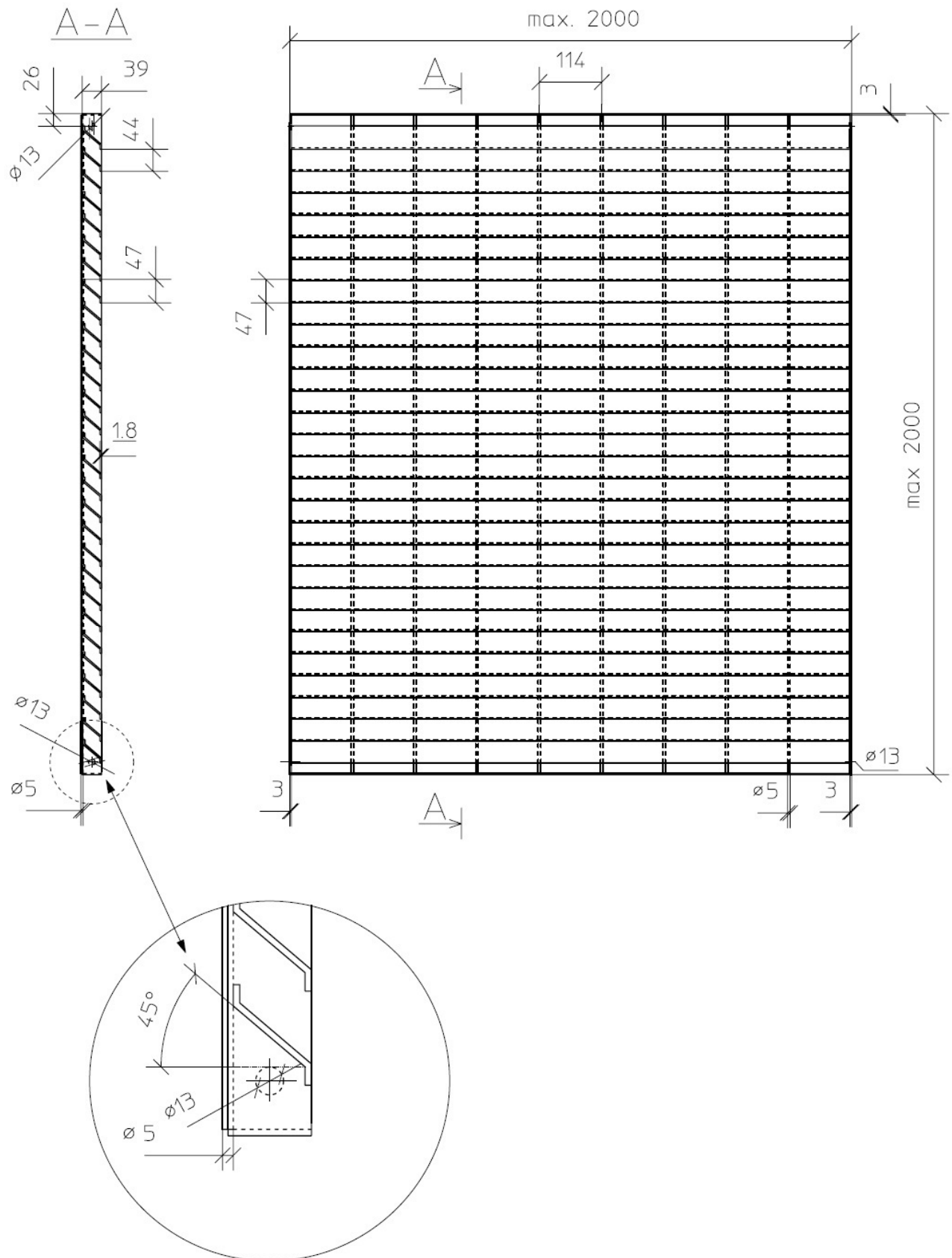
LT 51209 Kaunas

El. paštas: serfas@serfas.lt

Atsiskaitomoji sąskaita LT697044060003093835

AB Vilniaus bankas, Banko kodas 70440

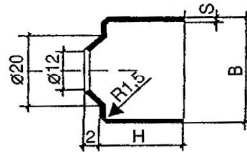
Pateikiame Žaliuzi grotelių techninius parametrus (14pav.).



14pav. Žaliuzi grotelių techniniai parametrai

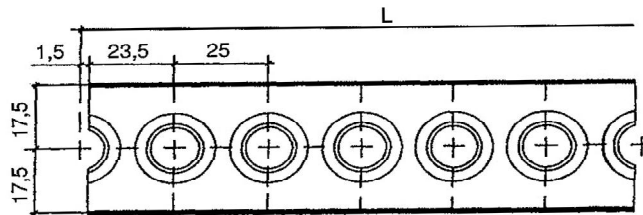
KOPĖČIŲ SKERSINIAI

Gaminami iš plieno S235JR (karštai cinkuoti), nerūdijančio plieno AISI 304 ir AISI 316L, aliuminio AlMg3G22. Rinktis galima iš dviejų tipų: skersinis su viena skylių eile (tiesiais galais) (15pav.) ir skersinis su dviem skylių eilėmis (tiesiais arba išpjautais galais) (16pav.). Abu tipai dėl savo paviršiaus struktūros užtikrina apsaugą nuo slydimo. Techninės charakteristikos pateiktos atitinkamai 10-oje ir 11-oje lentelėse.

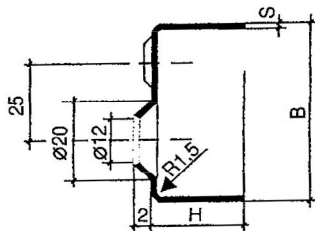
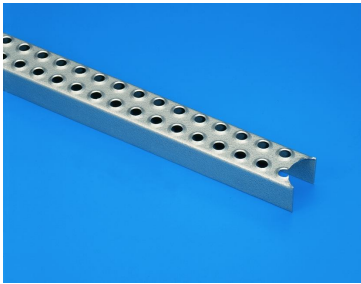


10 lentelė

Nominalus skersinio ilgis L, mm	300, 400, 500, 1200, 1500, 2000
Sienuelė storis S, mm	2
Skersinio plotis B, mm	25
Skersinio aukštis H, mm	37

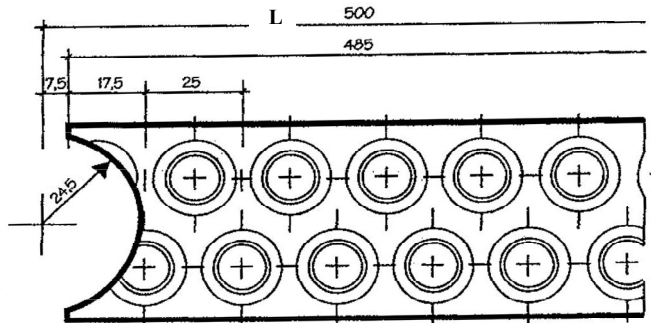


15pav. Vienos eilės kopėčių skersinis (tiesiais galais)

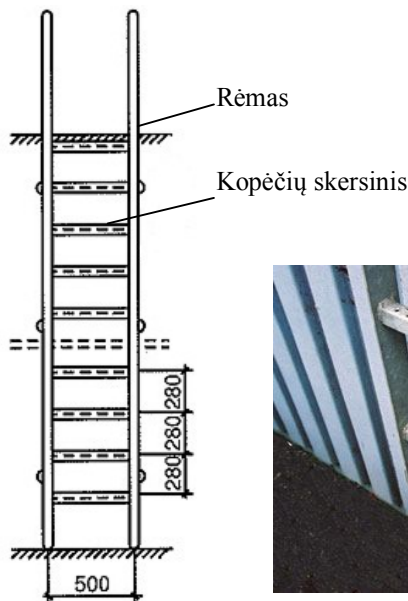
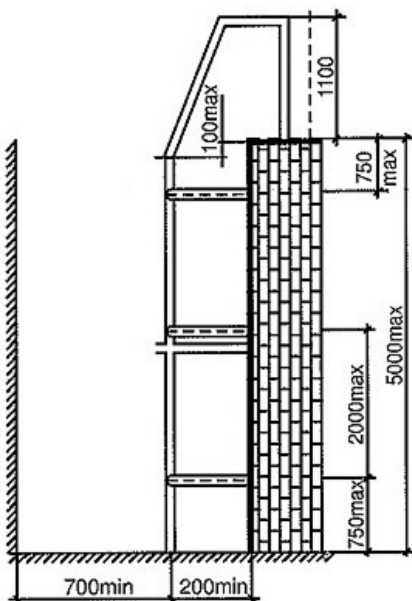


11 lentelė

Nominalus skersinio ilgis L, mm	500, 1200, 1500, 2000
Sienuelė storis S, mm	2
Skersinio plotis B, mm	50
Skersinio aukštis H, mm	37



16pav. Dviejų eilių kopėčių skersinis (išpjautais galais)



UAB „Serfas“

Įmonės kodas: 133830481

PVM kodas: 338304811

www.serfas.lt

Adresas: Technikos g. 7c,

LT 51209 Kaunas

El. paštas: serfas@serfas.lt

STATYBINĖS MEDŽIAGOS / JUODIEJI METALAI / STATYBINIAI ARMATŪRINIAI TINKLAI

Atsiskaitomoji sąskaita LT697044060003093835

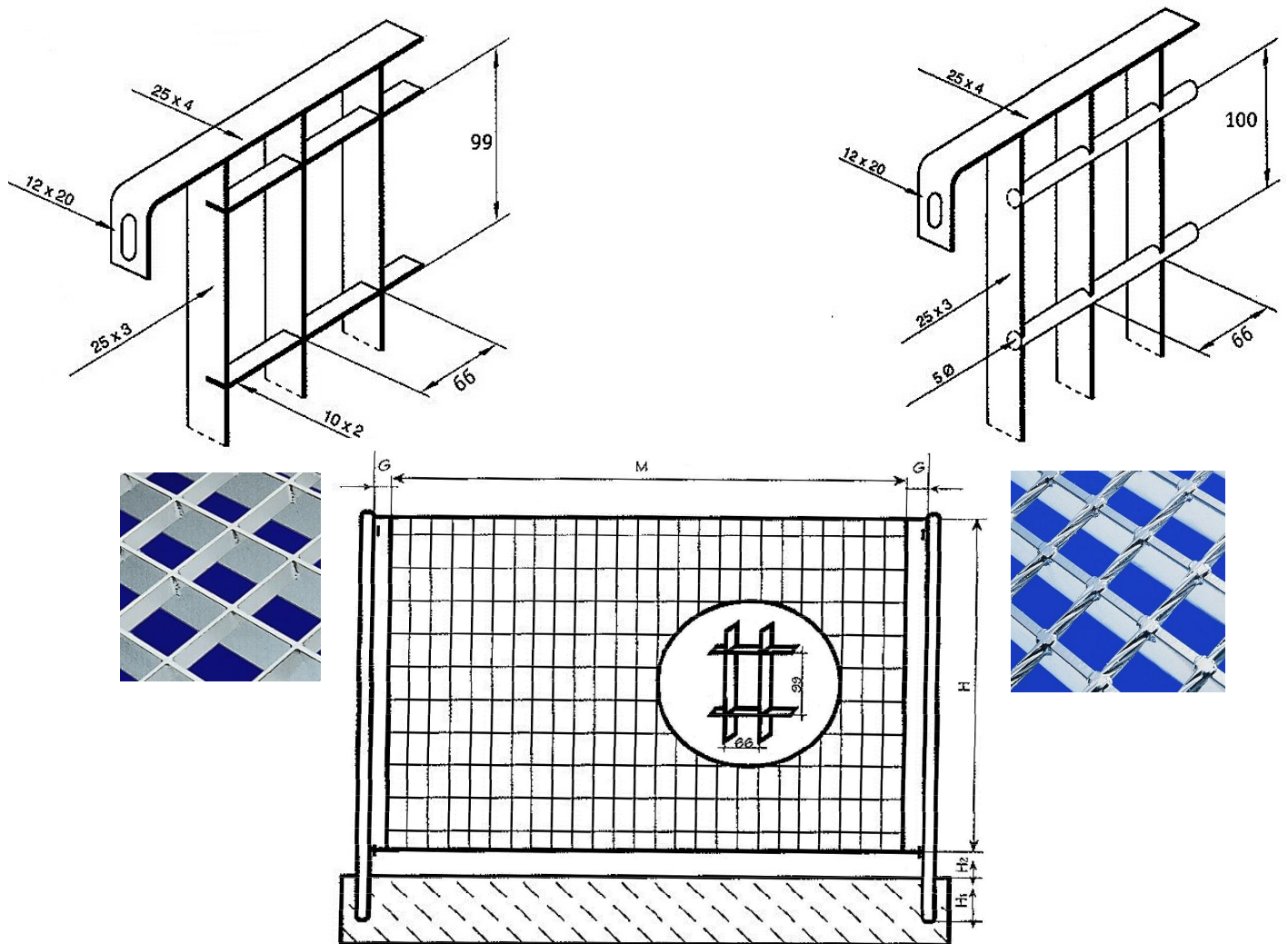
AB Vilniaus bankas, Banko kodas 70440

TVORŲ ELEMENTAI

Tiek presuotas, tiek suvirintas STACO groteles puikiai tinka naudoti kaip tvoros elementus. Dėl spartesnės gamybos siūlome rinktis iš standartinių elementų (17pav.) ir 12 lentelė. Pagal pirkėjo pageidavimą, tvoros elementai gali būti gaminami įvairių matmenų su įvairiomis akutėmis.

Privalumai:

- Aukštas apsaugos standartas
- Puikus stabilumas
- Didelis sukimo standumas
- Ilgas tarnavimo laikas
- Optimali apsauga nuo korozijos
- Estetiška ir patraukli išvaizda



17pav. Standartinių tvoros elementų techniniai parametrai

12 lentelė

Tipas (presuota)	Elemento dydis (HxM), mm	Akutė/Laikančioji, mm	Bendras tvoros aukštis (H+H ₂), mm	H ₂ , mm	G, mm	Laikantysis stulpas, mm	Stulpo įleidimo gylis H ₁ , mm	Elemento svoris, kg/m ²
I	1040x2000	66x99/30x2	1100	60	65	65x1500	400	12
II	1710x1869	66x99/25x3	1810	100	65	65x2210	400	14

UAB „Serfas“

Įmonės kodas: 133830481

PVM kodas: 338304811

Adresas: Technikos g. 7c,

LT 51209 Kaunas

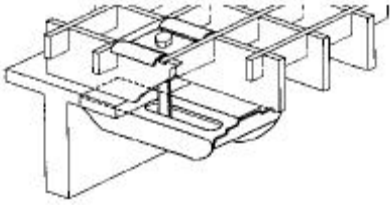
El. paštas: serfas@serfas.lt

Atsiskaitomoji sąskaita LT697044060003093835

AB Vilniaus bankas, Banko kodas 70440

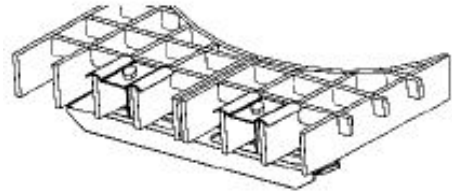
GROTELIŲ TVIRTINIMO ELEMENTAI

STANDARTINIS TVIRTINIMAS „BALNELIU“



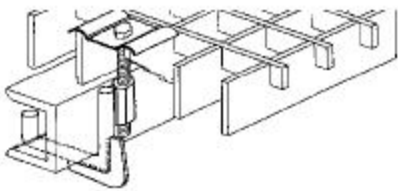
- viršutinė dalis „balnelis“
- varžtas M8 su veržle
- apatinė dalis

DVIGUBAS TVIRTINIMAS (TARP GROTELIŲ)



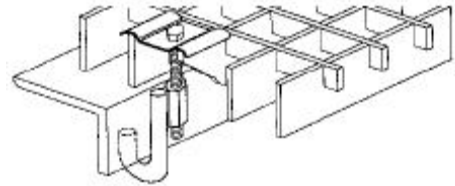
- 2 × viršutinė dalis „balnelis“
- 2 × varžtas M8 su veržle
- 1 × apatinė dalis

U-FORMOS KABLINIS TVIRTINIMAS



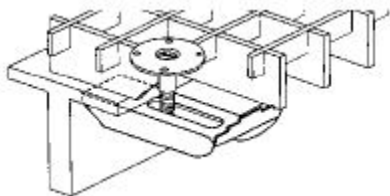
- viršutinė dalis „balnelis“
- varžtas M8
- U-kablys (įv.matmenys)

J-FORMOS KABLINIS TVIRTINIMAS



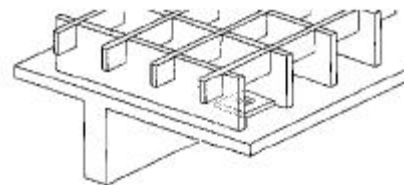
- viršutinė dalis „balnelis“
- varžtas M8
- J-kablys (įv.matmenys)

TVIRTINIMAS „LĖKŠTELE“



- viršutinė dalis „lėkštelė“
- varžtas M8 su veržle
- apatinė dalis

TVIRTINIMAS PRIVIRINTA PLOKŠTELE



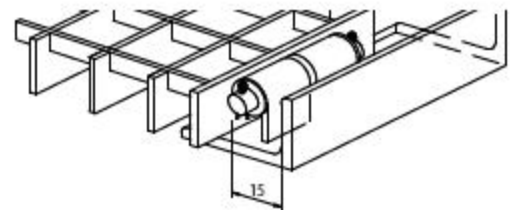
- kaip parodyta (įv.matmenys)

TVIRTINIMO ELEMENTAS „BALNELIS“



- gaminamas pagal akutės dydį

VYRIS



- 2 × juostelė 20x3
- 1 × varžtas su žiedu
- 2 × tarpinis žiedas
- 2 × pleištinis kaištis

Daugiau informacijos apie groteles rasite: www.staco.pl

Taip pat prekiaujame: BETAFENCE tvoromis, juodaisiais metalais, armatūra ir statybinėmis medžiagomis

UAB „Serfas“

Įmonės kodas: 133830481

PVM kodas: 338304811

www.serfas.lt

Adresas: Technikos g. 7c,

LT 51209 Kaunas

El. paštas: serfas@serfas.lt

STATYBINĖS MEDŽIAGOS / JUODIEJI METALAI / STATYBINIAI ARMATŪRINIAI TINKLAI

Atsiskaitomoji sąskaita LT697044060003093835

AB Vilniaus bankas, Banko kodas 70440