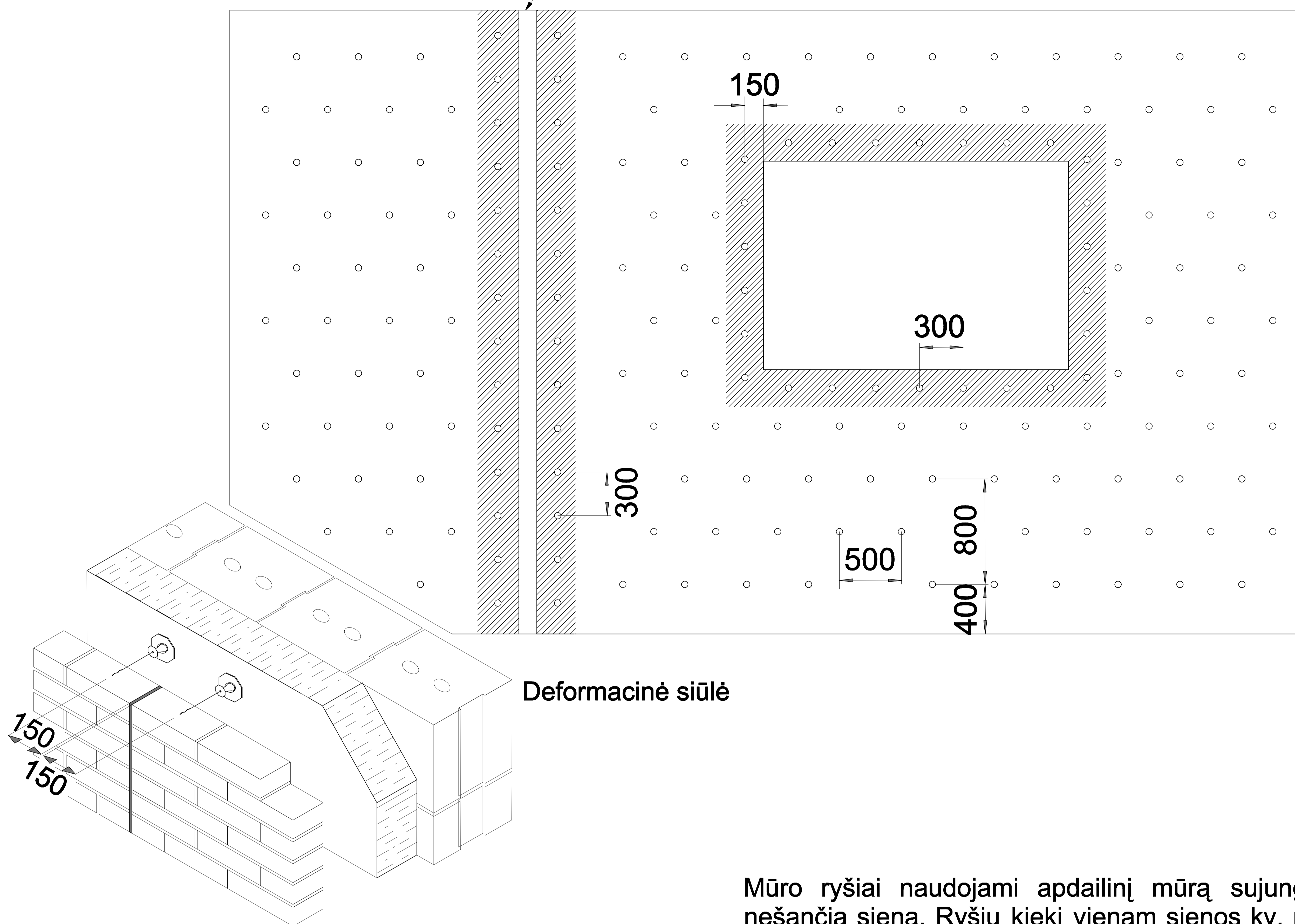
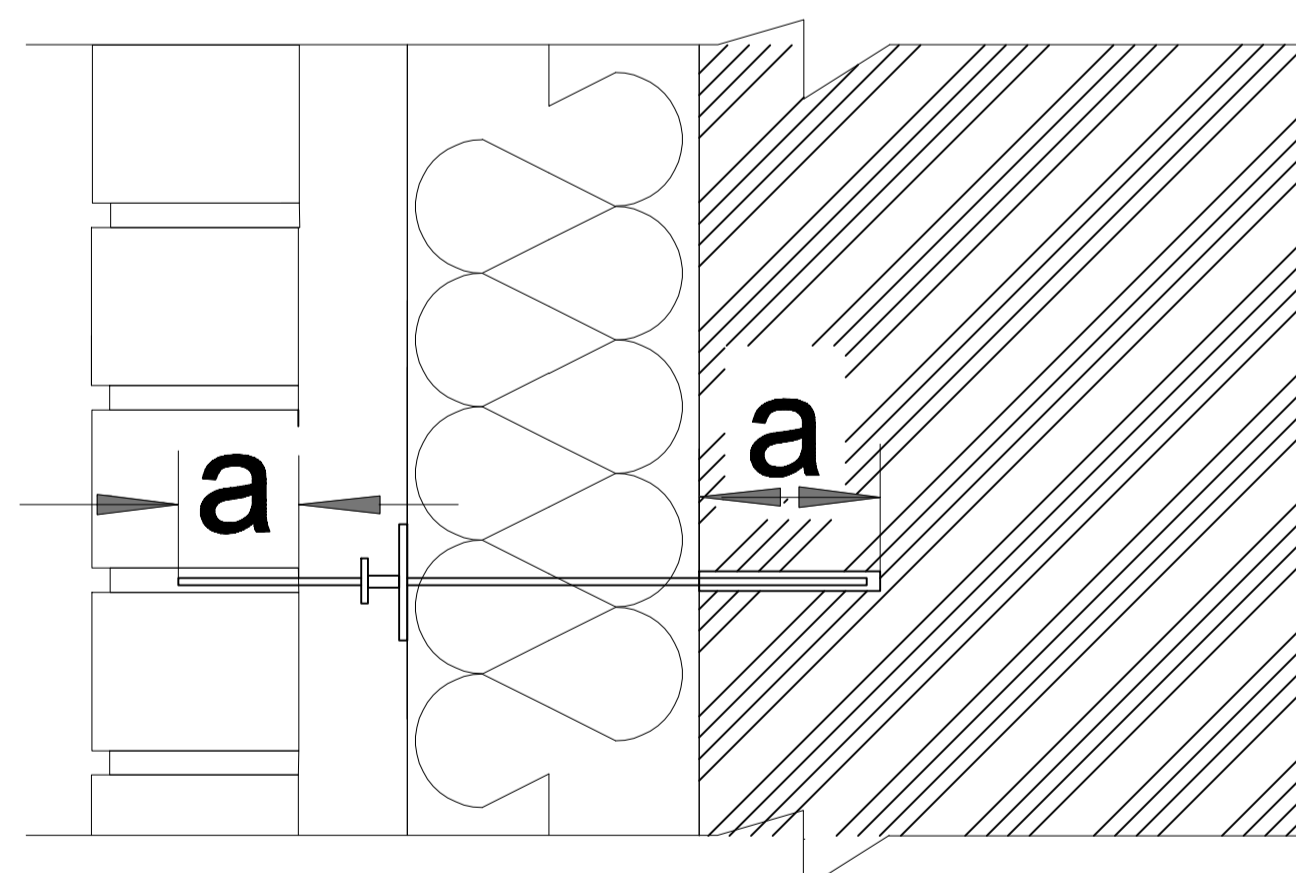


R1-01

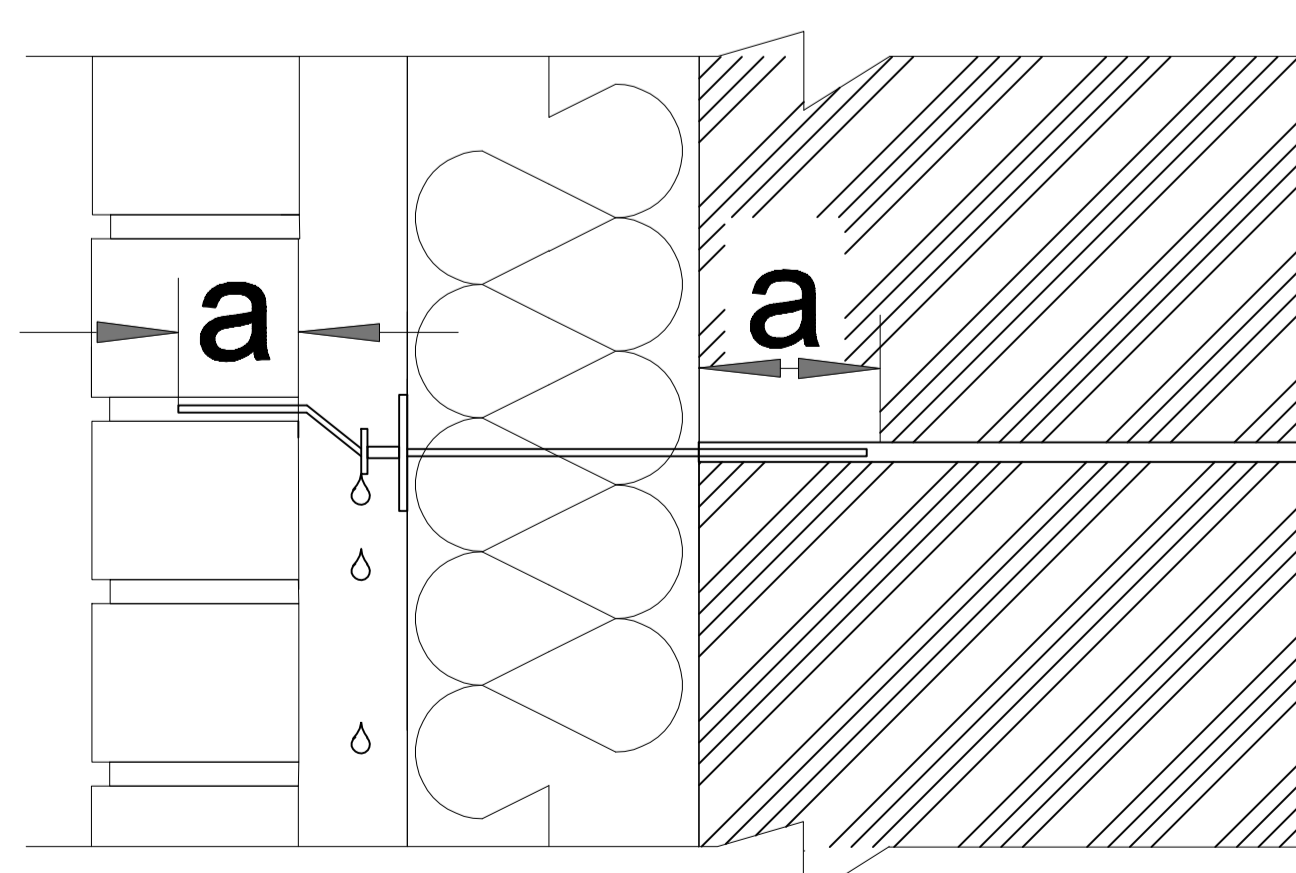
Deformacinė siūlė, taip pat tvirtinamas ir pastato kampas



APDAILOS MŪRO SIŪLĖ SUTAMPA SU NEŠANČIOS SIENOS SIŪLE



APDAILOS MŪRO SIŪLĖ NESUTAMPA SU NEŠANČIOS SIENOS SIŪLE



a - 60-80 mm.

Mūro ryšiai naudojami apdailinį mūrą sujungti su nešančia siena. Ryšių kiekį vienam sienos kv. metrui lemia daugybė veiksnių. Vis dėlto, vidutiniškai daugumai konstrukcijų reikia:

- 5,5 vnt/m² sienos, kai pastatas neviršija 5 aukštų
- 7 vnt/m² sienos, kai pastatas yra aukštesnis nei 5 aukštai.

Papildomai reiktų padidinti ryšių kiekį aplink angas, pastato kampuose ir deformacinių siūlių vietose 3 vnt. metrui.

MŪRO RYŠIŲ INKARAVIMAS

Mūro ryšių inkaravimas nešančioje sienoje priklauso nuo nešančios sienos medžiagos ir sudaro nuo 60 iki 80 mm.

Pateikti du atvejai, kai ryšys įrengiamas tiesus, kai apdailos mūro siūlė sutampa su nešančios sienos siūle.

Antruoju atveju, mūro ryšys išlankstomas, kadangi apdailos mūro siūlė nesutampa su nešančios sienos. Apdailos mūre ryšys užtvirtinamas aukščiau, kad vandens kondensatas nutekėtų link fiksatoriaus, taip nesudrekindamas apdailos mūro.